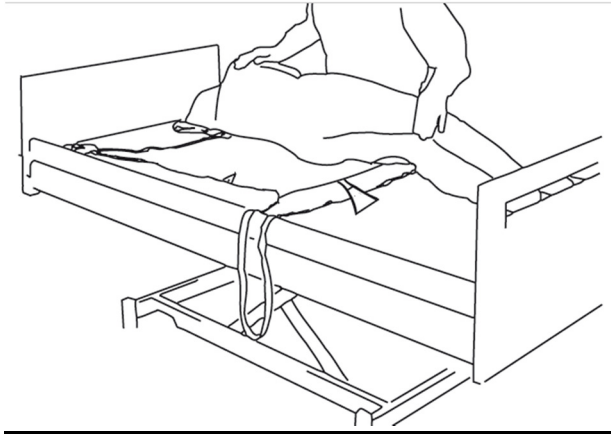


## Gebruiksaanwijzing Sit-on Comfort High



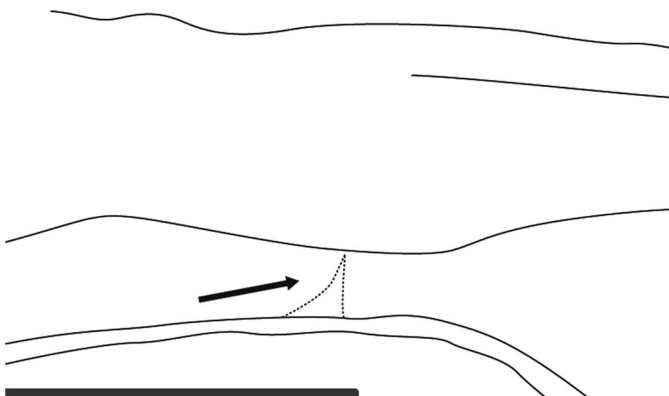
1.

Deze draagband moet altijd in liggende positie aangelegd worden.

Buig of kruis het been (het bovenste), naar de kant waar u de patiënt graag naar toe wilt draaien.

Legt u de arm naar de zelfde kant voor op de borst.

Het hoofd van de patiënt ligt ook naar dezelfde kant.



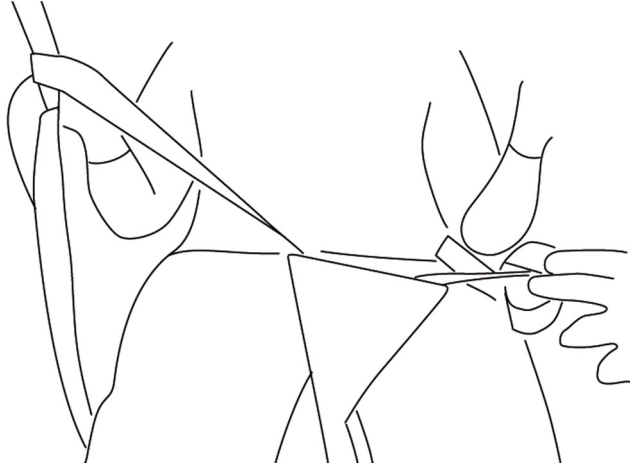
2.

Om zeker te zijn dat de draagband in het midden van de patiënt ligt moet de middenplooi (ingenaaide vouw op de draagband) het midden volgen van de ruggenwervel.

Positioneer het ingenaaide plooiatje ter hoogte van de heup.

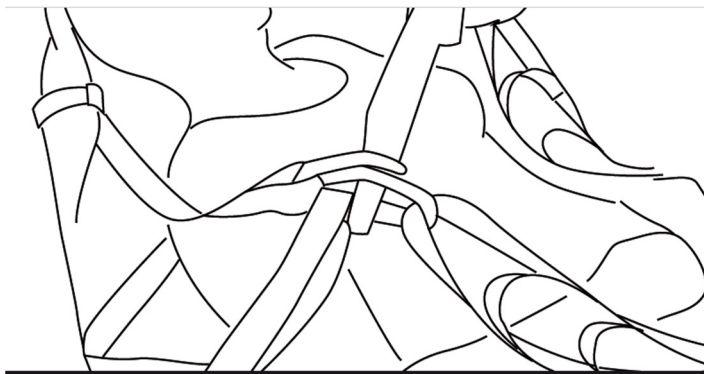
De bovenrand van de draagband moet het hoofd ondersteunen.

Draai de patiënt op zijn/haar rug en trek de band recht onder de patiënt.



3.

Trek de beide beenlussen tussen de bovenbenen door en schuif beide onder de draaggordel door.

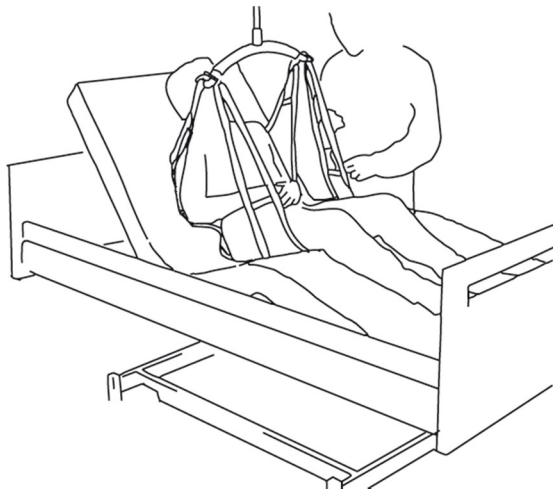


4.

Zorg dat u de juiste breedte van juk gebruikt.

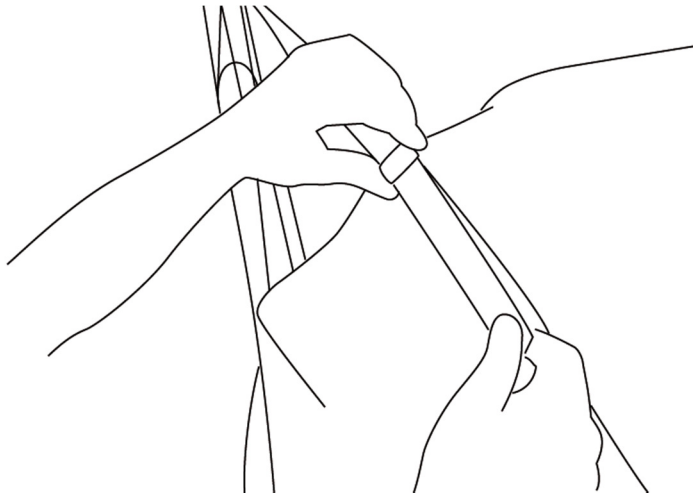
Controleer of de draagband niet schuift tijdens het tillen vanuit de liggende positie.

Bevestig de tilriemen aan het juk.



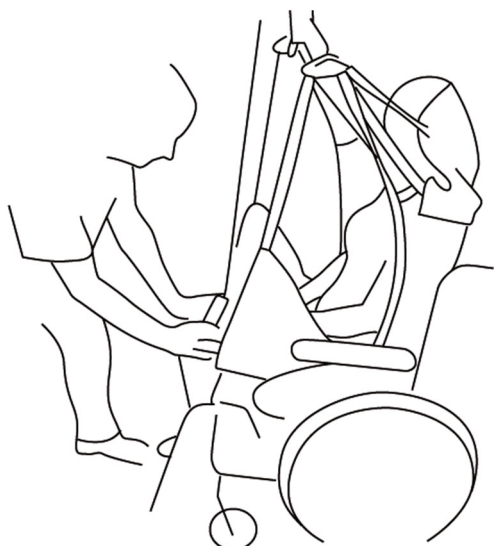
5.

Zet het bed in zitpositie. Deze draagband kunt u alleen gebruiken vanuit een zitpositie



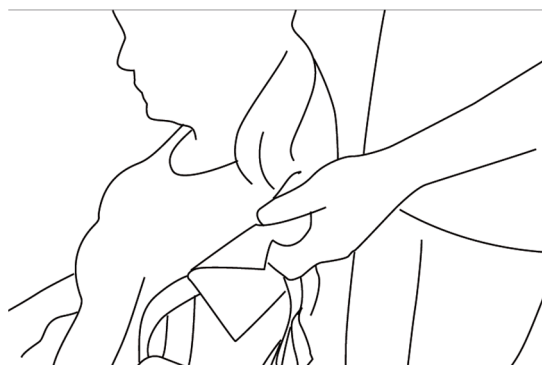
6.

Indien nodig , de hoofdband afstellen.



7.

De patiënt kan nu in de rolstoel.



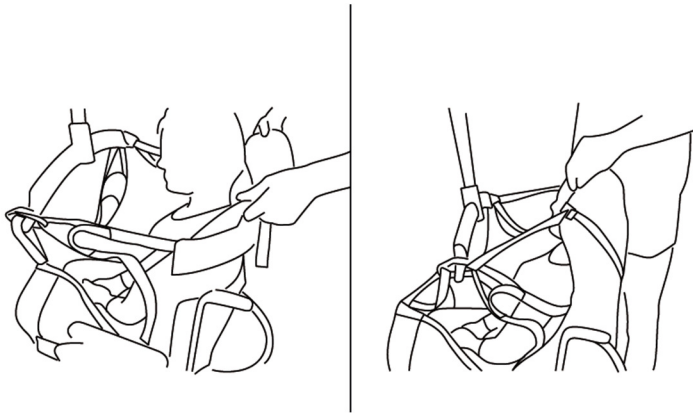
8.

De hoofdsteun kan nu naar beneden worden gevouwen.



9.

De 2 been lussen kunnen in het zakje worden weggevoerd.



10.

Tillen uit de rolstoel.

Bevestig de tilriemen aan het juk.