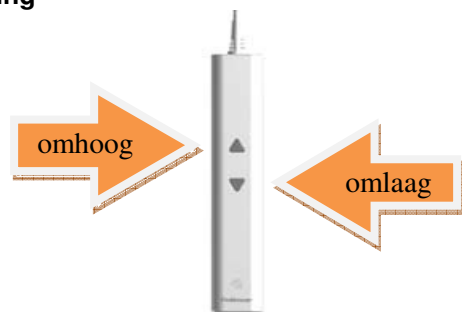


## Guldmann GH3 plafondgemonteerd tilsysteem Handbediening



### Let op!

Zorg er bij het omlaag gaan dat het spiraal snoer van de handbediening niet verstrikt raakt! Hierdoor kan het snoer beschadigen.

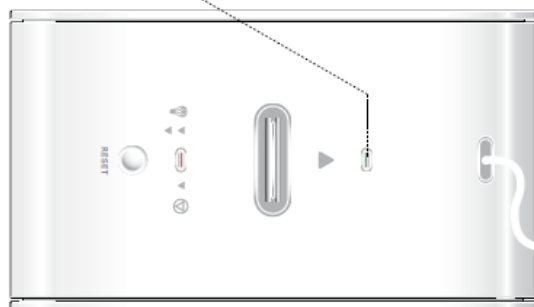
### Indicatie lampje en geluid:

groen: de lift is ingeschakeld; alle functies zijn operationeel  
geel en drie maal geluidssignaal na 60 sec.: de lift bevindt zich buiten de oplaadzone (wordt niet opgeladen)

geel (verschillende mogelijkheden, afhankelijk van geluidssignaal):

- Accu bijna leeg
- *geluidssignaal*; bij activatie verwijst naar lift fout
- *geluidssignaal*; bij activatie verwijst naar lift fout knop
- *geluidssignaal*; overbelasting lift (overload)
- *geluidssignaal*; service datum meer dan 60 dagen overtijd

**lamp indicator**

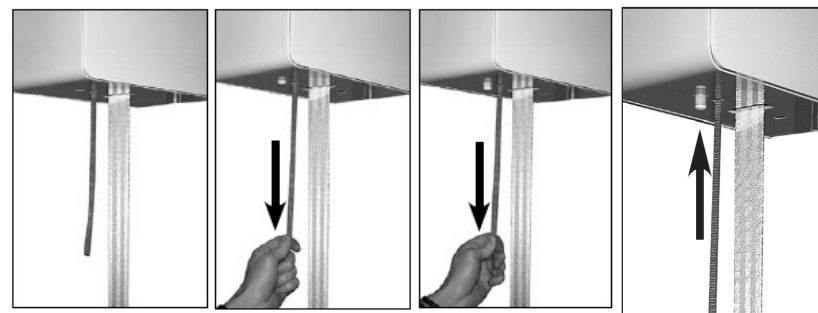


### Beschrijving van de nood-stop functie (rode koord)

Indien de GH3 niet reageert op de handbediening, kan het tillen of omlaag gaan worden onderbroken door aan het koordje van de nood-stop te trekken

### Rood koord aan de GH3 (noodstop):

- Een keer trekken > nood-stop
- Aanhoudend trekken > nood-omlaag



### LET OP:

Indien de nood-stop functie is geactiveerd, zal de GH3 niet meer functioneren omdat alle functies, c.q. alle elektronica hierdoor is geblokkeerd. Ook zal de lift hierdoor niet worden geladen. Om de lift weer te activeren, de gele knop van de nood-stop/nood-omlaag schakelaar terug (omhoog) drukken in de lift.

### Draagband aanbrengen

Bevestig de schouderlussen aan de haak.

Bevestig vervolgens de beenlussen gekruist aan de haak.

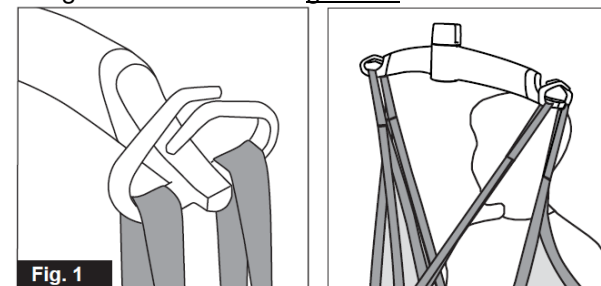


Fig. 1

Let op: Controleer of de lussen correct zijn geplaatst in de ophanghaken van het juk. Wanneer u op de omhoog knop drukt van de afstandsbediening controleer dan of de lussen op de juiste positie in de haken blijven.

### !! LEES VOOR GEBRUIK EERST DE GEBRUIKSAANWIJZING !!